



Ble i ddod o hyd i
Wybodaeth am Blâu a
Chlefydau ym maes Iechyd
Planhigion

Mae'r nodyn hwn yn cyflwyno trosolwg a chanllaw yn unig ydyw. Mae'r ddogfen yn ymdrechu i wneud y wybodaeth yn amserol ac yn gywir ond ni wneir unrhyw hawliadau na gwarantau am gywirdeb, cyflawnrwydd na digonolrwydd y cynnwys Ni ddylai'r defnyddiwr ei ddefnyddio i wneud penderfyniadau a rhaid cymryd cyngor annibynnol. Mae'r canllawiau'n cyfeirio at wefannau trydydd parti na ellir gwarantu cywirdeb y cynnwys ar eu rhan.

Mae TyfuCymru wedi derbyn cyllid drwy Gymunedau Gwledig Llywodraeth Cymru – Rhaglen Datblygu Gwledig 2014-2020, sy'n cael ei hariannu gan Gronfa Amaethyddol Ewrop ar gyfer Datblygu Gwledig a Llywodraeth Cymru.

TyfuCymru

Lantra Cymru, Maes y Sioe Frenhinol,
Llanfair-ym-Muallt LD2 3WY
T:+44 (0)1982 552646
E: tyfucymru@lantra.co.uk
G: www.tyfucymru.co.uk

Arweinir TyfuCymru gan Lantra
Cymru sy'n gwmni sydd wedi'i
gofrestru yng Nghymru a Lloegr.
Rhif cofrestredig: 2823181
Rhif elusen: 1022991
Rhif TAW: 585 3815 08

Tudalen

Cyflwyniad

Siart llif ar gasglu gwybodaeth am Blâu a Chlefydau

Eisiau gwybod am y perygl o blâu neu glefydau i rywogaeth planhigion?

Eisiau gwneud diagnosis o glefyd neu adnabod pla?

Adnabod yr organeb achosol

Darganfyddwch o ble mae'r pla neu'r clefyd yn dod a sut mae'n cael ei ledaenu

Beth y mae'n rhaid ichi ei wneud ynglŷn â'r ddeddfwriaeth?

Atal pla neu glefyd rhag mynd i mewn i gnwd

A oes angen i chi roi gwybod am y pla neu'r clefyd?

Sut ydych chi'n rheoli lledaeniad plâu a chlefydau?

Dod yn arbenigwr

Rhif

4

5

6

6

6

7

8

9

9

10

10

Cyflwyniad

Efallai eich bod wedi dod o hyd i blâu neu bathogen neu wedi clywed am y bygythiad o un yn dod i mewn i'ch cnwd. Felly ble fydddech chi'n mynd am wybodaeth?

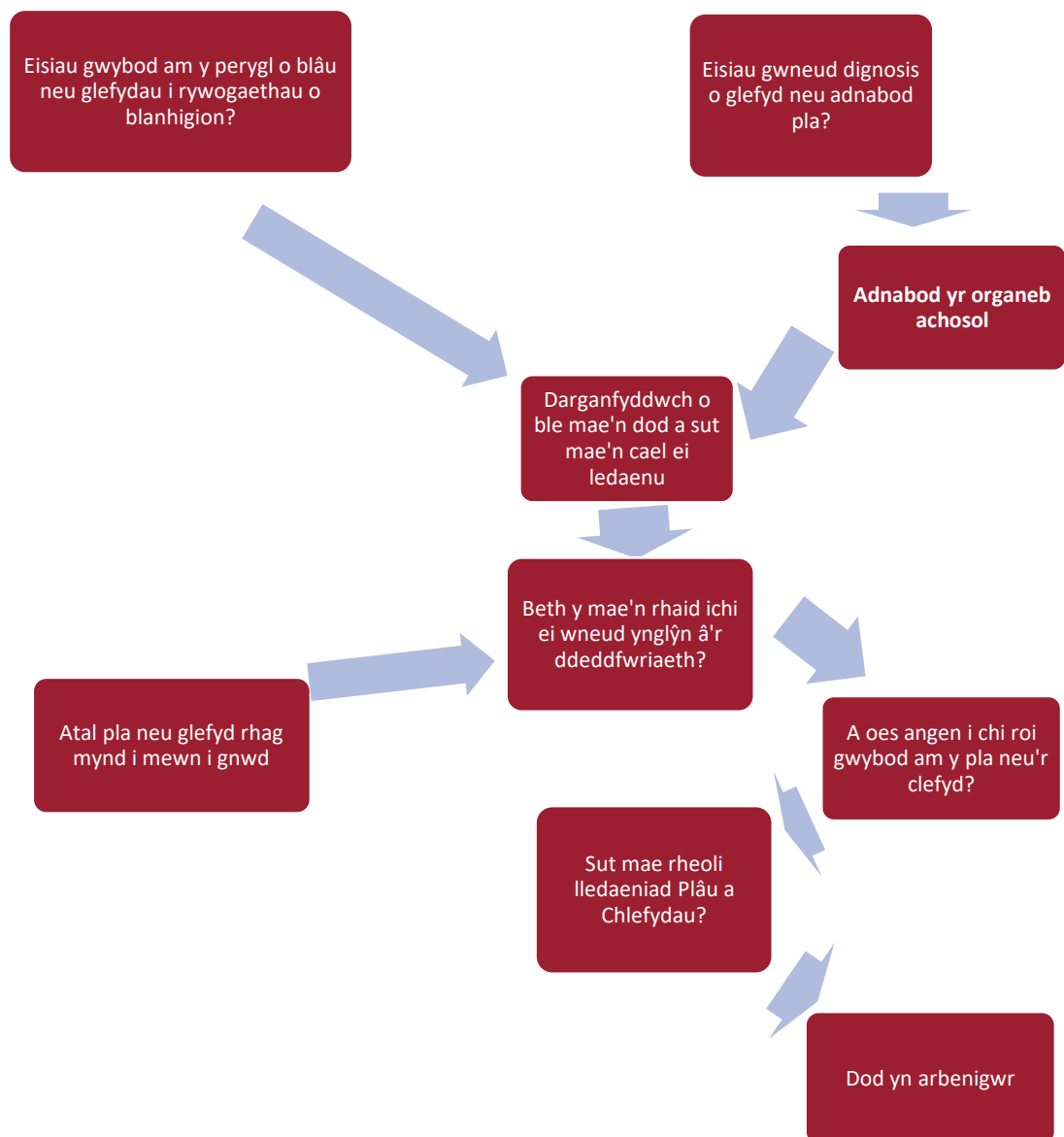
Mae amrywiaeth o adnoddau ar gael. Yma, rydym yn dangos sut y gallwch gael cefndir cyffredinol ar y pla neu'r clefyd, lle gallwch ddod o hyd i wybodaeth fanylach neu sut y gallwch holi am y ddeddfwriaeth sy'n ymwneud â symud a bioddiogelwch planhigion a pha blâu a phathogenau y mae angen rhoi gwybod amdany'n nhw. Gallwch hefyd ddod o hyd i adnoddau i ddysgu am sut y gellid rheoli'r pla neu'r clefyd. Neu efallai y byddwch am ymchwilio i'r ymchwil academaidd a gwyddonol y tu ôl i'r taflenni ffeithiau a'r canllawiau.

Mae'r nodyn cyfarwyddyd hwn yn eich cyfeirio at ddeddfoliad o'r adnoddau a allai fod yn ddefnyddiol i chi wrth feithrin eich gwybodaeth am fater iechyd planhigion. Cofiwch nad yw'r rhestr hon yn hollgynhwysol a bod digon o ffynonellau gwybodaeth gwerthfawr eraill ar gael.

Ceir rhagor o wybodaeth am faterion iechyd planhigion cyfredol ar Hwb Gwybodaeth Tyfu Cymru.

Ebrill 2021

Siart llif ar gasglu gwybodaeth am Blâu a Chlefydau



Eisiau gwybod am y perygl o blâu neu glefydau i rywogaeth planhigion?

Defra sy'n cadw'r Gofrestr Risg Iechyd Planhigion. I ddefnyddio'r Gofrestr hon, gallwch fewnbynnu enwau binomaidd gwyddonol neu enwau cyffredin i chwilio am blâu, pathogenau a chlefydau ar y Gofrestr Risg. Mae'r canlyniadau'n rhoi lefel y risg a'r effaith y gallai'r pla neu'r pathogen eu cael ar gnydau neu goed yn y DU.

<https://secure.fera.defra.gov.uk/phiw/riskRegister/>

Eisiau gwneud diagnosis o glefyd neu adnabod pla?

Mae gan Tyfu Cymru weminar ragarweiniol ar ddiagnosis sy'n eich cyfeirio at ffynonellau gwybodaeth, ynghyd â gweminar ar iechyd coed

Diagnosis <https://www.tyfucymru.co.uk/home/knowledge-hub/webinars-videos/plant-health-webinar-diagnosis-in-ornamental-plants/>

Iechyd Coed <https://www.tyfucymru.co.uk/home/knowledge-hub/webinars-videos/plant-health-webinar-health-of-trees-and-shrubs/>

Adnabod yr organeb achosol

Mae llyfrau fel arfer yn lle da i ddechrau gan y gallwch bori drwy'r tudalennau i ddod o hyd i blâu a chlefydau. Mae rhai llyfrau yn defnyddio allweddi adnabod sy'n arbennig o ddefnyddiol ar gyfer mireinio enw'r pla neu'r clefyd rydych chi'n chwilio amdano. Mae'r llyfrau hyn hefyd yn nodi anhwylderau ffisiolegol planhigion a allai edrych fel clefyd ond sy'n cael eu hachosi gan ffactorau eraill yn hytrach nag organebau. Dyma enghreifftiau o'r llyfrau hyn:

Royal Horticultural Society Pests and Diseases gan Pippa Greenwood ac Andrew Halstead (2018), cyhoeddwyd gan Dorling Kindersely

Collins Pests, Diseases and Disorders of Garden Plants, pedwerydd argaffiad gan Stefan Buczacki a Keith Harris (2014), cyhoeddwyd gan HarperCollins

Mae AHDB hefyd yn cyhoeddi Encyclopaedia of Pests and Natural Enemies y gellir eu lawrlwytho o [Encyclopaedia of pests and natural enemies | AHDB](#)

Mae gan yr RHS dudalennau gwe ar gyfer y plâu a'r clefydau mwy cyffredin a geir mewn planhigion gardd. Er eu bod wedi'u bwriadu ar gyfer garddwyr, gallant fod yn ddefnyddiol i dyfwyr wrth ddarparu gwybodaeth gefndir. Mae pob tudalen yn disgrifio "beth yw e?", symptomau, rheolaeth mewn sefyllfaoedd gardd a bioleg yr organeb.

Mae'r tudalennau i'w gweld ar [Gweler awgrymiadau a chyngor yr RHS ar gyfer eich holl glefydau ac anhwylderau planhigion / RHS Gardening](#)

Mae'r Crop Walkers Guides yn ddefnyddiol iawn i dyfwyr. Mae'r rhain ar gyfer cnydau penodol e.e. stoc caled y blanhigfa, ac yn rhoi ffotograffau a disgrifiadau o blâu a chlefydau y gallech ddod ar eu traws wrth i chi edrych dros eich cnwd. Gellir dod o hyd i Ganllawiau Cnydau'r AHDB yn [AHDB](#). Mae'r canllawiau hefyd ar gael fel ap symudol [AHDB Crop Walkers Guide ar yr App Store \(apple.com\)](#)

Os hoffech bori drwy ddelweddau o ddifrod plâu neu glefydau ar gnwd penodol yna mae'r casgliad ffotograffig ar <https://www.ipmimages.org/> yn ddefnyddiol iawn. Sylwer, serch hynny, fod llawer o'r ffotograffau wedi cael eu tynnu yng Ngogledd America ac efallai na fydd y plâu a'r clefydau'n bresennol yng Nghymru.

Cyhoeddir rhybuddion a thafleuni ffeithiau am glefydau planhigion gan y cylchgrawn masnach Horticulture Week fel gwasanaeth tanysgrifio <https://www.hortweek.com/plant-health-alerts>

Ar gyfer plâu a chlefydau ledled y byd, mae CABI yn cyhoeddi'r canllaw Plantwise Diagnostic Field Guide sydd ar gael ar-lein, ynghyd â rhybuddion plâu a chlefydau. [Diagnostic-Field-Guide.pdf \(plantwise.org\)](#)

Darganfyddwch o ble mae'r pla neu'r clefyd yn dod a sut mae'n cael ei ledaenu.

Fel y soniwyd uchod, Defra sy'n cadw'r Gofrestr Risg Iechyd Planhigion. Gallwch fewnbynnu enwau binomaidd gwyddonol neu enwau cyffredin i chwilio am blâu, pathogenau a chlefydau. Os bydd Dadansoddiad o Risg Pla (PRA) wedi'i gynhyrchu, bydd hyn yn cael ei ddangos wrth chwilio. Mae'r PRA yn cynnwys gwybodaeth am ddsbarthiad yr organebau, eu hystod letyol, dosbarthiadau, llwybrau heintio, risgiau ac effeithiau ac opsiynau trin a rheoli ynghyd â chyfeiriadau at ymchwil ategol.

<https://secure.fera.defra.gov.uk/phiw/riskRegister/>

Taflen Ffeithiau Plâu a Chlefydau Defra a Rhybuddion Plâu a Chlefydau

Ar y tudalennau hyn (isod) mae Taflenni Ffeithiau am blâu a chlefydau y mae'n rhaid rhoi gwybod amdanynt (cwarantîn) yn y DU a rhai plâu nad oes yn rhaid rhoi gwybod amdanynt (nad ydynt yn rhai cwarantîn). Maent yn rhoi gwybodaeth am ddsbarthiad daearyddol, planhigion lletyol, sut maen nhw'n cael eu lledaenu, symptomau a chyngor ar reolaeth.

<https://planthealthportal.defra.gov.uk/pests-and-diseases/pest-and-disease-factsheets/>

<https://planthealthportal.defra.gov.uk/pests-and-diseases/pest-and-disease-alerts/>

Ar gyfer plâu a chlefydau coed, a deddfwriaeth, mae Forest Research yn ffynhonnell ddibynadwy o wybodaeth. Mae gan eu gwefan daflenni ffeithiau cynhwysfawr ar ddetholiad o blâu a chlefydau coed sy'n rhoi dosbarthiad a tharddiad daearyddol, planhigion lletyol, sut maen nhw'n cael eu lledaenu, symptomau a chyngor ar reolaeth, a dolenni i ymchwil pellach ac i Wasanaeth Diagnostig a Chynghori Iechyd Coed.

[Pest and disease resources - Forest Research](#)

Beth y mae'n rhaid ichi ei wneud ynglŷn â'r ddeddfwriaeth (ar gyfer Cymru a'r DU)?

Er mwyn sicrhau lefel dda o fioddiogelwch yng Nghymru, mae symud planhigion a rheoli plâu a phathogenau yn gysylltiedig â deddfwriaeth. Mae llawer o'r ddeddfwriaeth hon yn ymwneud ag organebau penodedig. Mae'n hanfodol bod busnesau'n cydymffurfio â'r ddeddfwriaeth. Felly, os ydych wedi nodi problem iechyd planhigion, neu'n masnachu planhigion penodol, yn enwedig planhigion "blaenoriaeth uchel", mae'n bwysig eich bod yn ymwybodol o'r rheoliadau a'r cyfreithiau.

Mae ystorfa ganolog Defra o wybodaeth, sy'n cael ei diweddarau'n rheolaidd, ar y Porth Gwybodaeth Iechyd Planhigion [UK Plant Health Information Portal - UK Plant Health Information Portal \(defra.gov.uk\)](#)

Gellir dod o hyd i reolaethau iechyd planhigion, mewnfurion ac allfurion, cynlluniau ardystio, pasbortau planhigion a phlâu planhigion cwarantîn rhestredig ar [Plant health controls - GOV.UK \(www.gov.uk\)](#)

Rhoddir enghreifftiau o wybodaeth am blâu a phathogenau unigol ar y Porth Gwybodaeth Iechyd Planhigion ar gyfer Organebau Cwarantin sydd o dan reolaeth statudol. Mae'r tudalennau hynny'n rhoi ffotograffau o symptomau ac yn rhestru ffynonellau gwybodaeth pellach. Mae organebau'r dudalen hon yn ddarostyngedig i reoliadau cwarantin llym.

<https://planthealthportal.defra.gov.uk/pests-and-diseases/high-profile-pests-and-diseases/>

Atal pla neu glefyd rhag mynd i mewn i gnwd

Mae mesurau bioddiogelwch ac arferion hylendid da yn ffyrdd o gyfyngu ar ledaeniad pla neu glefyd a'i atal rhag ymosod ar gnwd.

Cafodd polisi Bioddiogelwch Planhigion ar gyfer y DU ei nodi yn "Protecting Plant Health. A Plant Biosecurity Strategy for Great Britain" (2014) (Defra) a gellir dod o hyd iddo ar [Plant Biosecurity Strategy - UK Plant Health Information Portal \(defra.gov.uk\)](https://defra.gov.uk). Mae'r strategaeth hon yn cael ei diweddaru yn 2021.

Mae rhagolygon plâu a chlefydau, yn seiliedig ar ddata tywydd sy'n ffafriol i'r pla neu'r clefyd, yn cael eu defnyddio'n helaeth ac mae nifer o offer ac apiau ar gael. Gall y rhain fod yn rhan o Reoli Plâu yn Integredig er mwyn lleihau'r defnydd o blaladdwyr. Gellir darllen cyflwyniad defnyddiol i ragolygon clefydau ar <https://www.botanylibrary.com/plant-diseases-2/forecasting-of-plant-diseases-meaning-importance-and-procedure-botany/15412>

A oes angen i chi roi gwybod am y pla neu'r clefyd?

Mae'n rhaid rhoi gwybod am rai plâu a chlefydau. Plâu cwarantin yw'r rhain. Rhoddir gwybodaeth am ba Blâu a Chlefydau y mae'n rhaid rhoi gwybod amdanynt ar Borth Gwybodaeth Iechyd Planhigion y DU <https://planthealthportal.defra.gov.uk/pests-and-diseases/pest-and-disease-factsheets/notifiable-pests/>

I gael gwybodaeth am sut i roi gwybod am bla hysbysadwy gweler y wybodaeth ar <https://planthealthportal.defra.gov.uk/pests-and-diseases/reporting-a-pest-disease/>

Yng Nghymru dylech gysylltu â'ch Arolygydd APHA.

Nid oes yn rhaid rhoi gwybod am lawer o blâu a chlefydau. Er hynny, mae'n bwysig ein bod yn cadw golwg ar amllder a digwyddiadau Plâu a Chlefydau. Felly, os byddwch yn dod o hyd i rywbeth gallwch roi gwybod amdano'n wirfoddol ac yn aml gallwch gael cymorth i gael diagnosis. Bydd adrodd hyn yn helpu bioddiogelwch yng Nghymru.

Gellir rhoi gwybod am Blâu a Chlefydau coed drwy TreeAlert <https://www.forestresearch.gov.uk/tools-and-resources/fthr/tree-alert/> neu ObservaTree <https://www.observatree.org.uk/resources/>

Mae'r International Plant Sentinel Network yn casglu adroddiadau am Blâu a Chlefydau o bob cwr o'r byd, yn enwedig o erddi coed a gerddi botaneg. Maen nhw'n darparu adnoddau ar sut i gofnodi amodau planhigion sy'n ffordd ddefnyddiol o ddysgu am ddisgrifio symptomau.

<https://plantsentinel.org/resources/>

Yn ddiweddar, mae Cymru wedi sefydlu rhwydwaith sentinel o barciau a gerddi lle bydd APHA yn cynnal arolygiadau rheolaidd i archwilio nifer yr achosion o Blâu a Chlefydau – dyma Rwydwaith Safleoedd Sentinel Iechyd Planhigion Cymru.

Sut ydych chi'n rheoli lledaeniad plâu a chlefydau?

Darperir rhestr o ffynonellau gwybodaeth ar gyfer iechyd planhigion mewn garddwriaeth ar ddiagnosis, rheolaeth a deddfwriaeth gan y Ganolfan Iechyd Planhigion, yr Alban <https://www.planthealthcentre.scot/knowledge-bank/horticulture/resources>

Mae gan AHDB Lyfrgell Wybodaeth chwiliadwy lle gallwch fewnbynnu enw'r clefyd, ac os caiff ei restru, bydd gwybodaeth ar gael am y clefyd a sut i'w reoli <https://ahdb.org.uk/knowledge-library>

Yn aml iawn, mae defnyddio plaladdwyr yn gofyn am gymwysterau a chofrestru. Mae rhai enghreifftiau o'r cyrsiau hyfforddi sydd ar gael i'w gweld ar wefan NPTC.

<https://www.nptc.org.uk/qualificationschemes.aspx?id=2>

Mae'r cynlluniau BASIS, gan gynnwys y Gofrestr Broffesiynol, wedi'u cynllunio i ddarparu gwybodaeth sy'n rhoi'r diweddaraf i chi am ddefnyddio plaladdwyr.

<https://basis-reg.co.uk/schemes>

Mae gan Gyngor Cynhyrchu Cnydau Prydain (BCPC) wasanaeth tanysgrifio ar gyfer ei Ganllaw Plaladdwyr y DU ar-lein sy'n rhoi gwybodaeth am fwy na 1300 o blaladdwyr a'u defnydd.

[UK Pesticide Guide](#)

Mae Canllaw Plaladdwyr y DU 2021 hefyd ar gael fel llyfr.

Fodd bynnag, rydym i gyd yn ymwybodol nawr nad yw rheolaeth yn dibynnu ar driniaethau cemegol yn unig ac mae amrywiaeth o ddulliau eraill ar gael gan gynnwys hylendid a glanweithdra, Rheoli Plâu yn Integredig (IPM) a bioreolaeth. Mae gan Tyfu Cymru weminarau defnyddiol ar y pynciau hyn yn ei Hwb Gwybodaeth [Hwb Gwybodaeth - Tyfu Cymru](#)

Dod yn arbenigwr

Unwaith y byddwch wedi dod yn gyfarwydd â diagnosis a'r ddeddfwriaeth, mae'n ddigon posibl y byddwch am ymchwilio'n fwy trylwyr i blâu neu glefydau penodol. Gallwch ddarllen y wybodaeth wyddonol ddiweddaraf o ymchwil i'r pla neu'r clefyd hwnnw ac mae hyn yn debygol o fod o gymorth mawr wrth gynllunio strategaethau rheoli.



Mae sawl ffordd y gallwch ddod o hyd i'r ymchwil hwn.

Er mwyn dod o hyd i gyhoeddiadau ymchwil gwyddonol ar blâu, pathogenau neu glefydau mae sawl gwasanaeth sy'n darparu swyddogaethau chwilio a chrynodebau. Un o'r rhai mwyaf hygyrch yw Google Scholar lle gellir gwneud chwiliadau ar enwau plâu, pathogenau neu glefydau neu awduron, ac o fewn amserlenni y mae'r defnyddiwr yn eu pennu. Mae dolenni i'r erthyglau llawn ar gael ar gyfer rhai papurau.

<https://scholar.google.co.uk/>

Mae CABI yn cynnig gwasanaeth tanysgrifio ar gyfer chwiliadau am gyfeiriadau yn y gyddorau bywyd cymhwysol.

<https://www.cabdirect.org/>

Mae wiki gwybodaeth am blâu hefyd ar gael sy'n rhoi papurau gwyddonol ar gyfer detholiad o blâu a chlefydau [Pestinfo-Wiki](#)

Mae amrywiaeth o adnoddau hefyd ar bynciau garddwriaethol ar Hwb Gwybodaeth TyfuCymru [Hwb Gwybodaeth - Tyfu Cymru](#)