

## Tyfu Cymru: Taflen Cyngor Technegol Awr Pŵer Pwmpen - Tachwedd

### Adolygiad o Dymor 2020

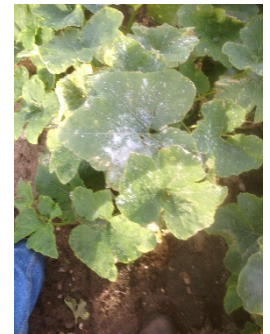
Roedd dechrau tymor 2020 yn anodd. Fe wnaeth rhew hwyr tan yr wythnos gyntaf ym mis Mai a phriddoedd sych arwain at oedi cyn plannu, ond yna fe wnaeth glawogydd trwm oedi plannu ymhellach. Ar raddfa fach gellir defnyddio plannu o dan blastig i wella mynediad a rheoli chwyn yn gynnar yn y tymor, ond gall fod yn anymarferol ar raddfa fawr heb beiriannau addas. Yn ogystal â chadw lleithder yn y pridd heb iddo fynd yn ddyfrlawn, bydd hyn yn cynhesu'r pridd ac yn gwella cyfraddau twf yn gynnar yn y tymor. Rhoddodd amodau da ar draws yr haf ym mis Gorffennaf ac Awst dwf cryf, ond arhosodd llawer o gnydau yn llystyfol a chynhyrchu blodau benywaidd yn hwyrach na'r arfer.



Arweiniodd hyn at aeddfedu hwyrach na'r arfer, er bod mwyafrif y ffrwythau wedi cyflawni lliw llawn mewn pryd ar gyfer gwerthiannau'r hydref.

### Clefydau

Roedd llwydni bloddiog o dan reolaeth i raddau helaeth eleni, gyda'r symptomau'n ymddangos tuag at ddiwedd y tymor yn unig, pan all fod o gymorth wrth aeddfedu'r ffrwythau. Roedd yr amodau yn y cyfnod cyn y cynhaeaf yn llawer gwell nag yn 2019, gyda'r ddaear yn parhau i fod yn sych, a helpodd i leihau achosion o bydru yn y cae. Fodd bynnag, roedd y ffrwythau yn aeddfedu'n hwyr gyda chrwyn tenau yn cynyddu'r risg o bydredd a difrod. Mae canlyniadau treial diweddar wedi nodi y gall chwistrell calsiwm deiliol helpu i leihau nifer yr achosion o bydredd a difrifoldeb yr achosion



### Chwyn

Roedd rheoli chwyn yn anodd oherwydd amodau yn ystod y cyfnod sefydlu, gyda throed-yr-ŵydd gwyn yn arbennig o drwchus eleni. Llwyddodd llawer o dyfwyr i gyflawni gwely hadau ffug cyn eu plannu, ynghyd â chwistrell wythnos cyn plannu - roedd rhai tyfwyr yn gallu parhau i chwistrellu tan drydedd wythnos mis Mai. Mae treialon diweddar wedi awgrymu y gall mwy o orchudd chwyn gael effaith fach ar nifer y ffrwythau fesul ardal blannu, ond nid yw o reidrwydd yn effeithio ar faint ffrwythau adeg y cynhaeaf ar ôl iddo sefydlogi. Gall chwyn trwm hefyd atal aeddfedu. Gallai chwynladdwyr ar gyfer tymor 2021 gynnwys Roundup ar gyfer gwely hadau ffug, ac yna Gamit, Curb a/neu Flexidor i'w ddefnyddio'n weddilliol, hyd at 24 awr cyn dod i'r amlwg. Mae Kerb, Flexidor a Gamit hefyd yn ddiogel i'w defnyddio dros y cnwd neu'r trawsblaniadau sy'n dod i'r amlwg, ond nid ydynt yn effeithiol wrth reoli chwyn sydd wedi dod i'r amlwg. Gellir defnyddio Wing-P fel gweddillion cyfeiriedig er y bu rhai adroddiadau o ddifrod i gnydau eleni. Gellir defnyddio Finalsan a Shark fel chwynladdwyr cyswllt wedi eu cyfeirio'n ofalus. Gellir addasu cyfraddau defnyddio i weddu i amodau cnwd a phridd. Gweler taflen ffeithiau pwmpenni mis Mehefin am gyfraddau a gwybodaeth EAMU, neu siaradwch ag ymgynghorydd cymwysedig BASIS y gellir ei drefnu drwy Tyfu Cymru.

### Marchnata

Er gwaethaf heriau COVID, bu llawer iawn o ddiddordeb gan gwsmeriaid eleni wrth i boblogrwydd pwmpenni Calan Gaeaf barhau i dyfu. Roedd cyfryngau cymdeithasol yn offeryn hanfodol wrth gyfathrebu â chwsmeriaid. Roedd yn rhaid i lawer o dyfwyr weithredu system archebu ymlaen llaw i reoli lliw cwsmeriaid drwy eu safle. Gallai hyn fod yn seiliedig ar gyfnod amser penodedig, neu ar amser cyrraedd heb gyfyngu ar amser ar y safle.

Roedd codi tâl ymlaen llaw yn fodd o sicrhau nad oedd slotiau a archebwyd yn cael eu gwastraffu, ond gellid cysylltu'r tâl â swm y gellid ei ad-dalu wrth brynu pwmpen. O ystyried bod grwpiau'n debygol o fod yn deuluoedd, mae'n bosibl y byddai'n haws caniatáu archebu a chodi tâl yn seiliedig ar ofod car yn hytrach na fesul unigolyn. Yn dibynnu ar y gwasanaeth a ddefnyddir, mae'n bosibl y bydd angen i chi godi ffi archebu, ond gallwch addasu eich prisiau i ddarparu ar gyfer hyn. Er bod covid wedi creu'r angen am y dulliau hyn o farchnata, mae llawer o dyfwyr yn canfod eu bod wedi lleddfu rheolaeth cwsmeriaid ac y gallent fod o fudd yn y blynyddoedd a ddaw. Wrth brisio ffrwythau mae angen i chi feddwl am ffyrdd o sicrhau cysondeb mewn prisiau - gall rhai tyfwyr godi tâl yn ôl pwysau neu yn ôl maint, a gall arddangosfeydd o bwmpenni a ddewiswyd ymlaen llaw roi syniad o bris i gwsmeriaid cyn casglu ffrwythau. Mae ffrwythau llai fel munchkins wedi bod yn arbennig o boblogaidd eleni, gan werthu am £1 - £1.50 y ffrwyth o'i gymharu â £2-4 am ffrwythau canolig (3-5kg), £5-8 am rai mawr (5-8kg) a £10 am rai enfawr dros 10kg.

### Cynllunio ar gyfer 2021

Nid yw hi byth yn rhy gynnar i ddechrau cynllunio ar gyfer y tymor nesaf, yn enwedig o ran archebu hadau. Mae amrywiaeth eang o gyltifarau ar gael, a cheir crynodeb isod. Wrth gynllunio cyltifarau, cynlluniwch yr hyn sydd angen i chi ei gyfateb â gofynion cwsmeriaid, ond ystyriwch eich tir hefyd: er enghraifft, mae'n bosibl y bydd Racer yn perfformio'n well ar safleoedd arfordirol agored o'i gymharu â Harvest Moon. O ran nifer yr hadau, ystyriwch 10,000 i 12,500 o blanhigion fesul hectar, er y gallai pen isaf y raddfa fod yn rhy ychydig ar gyfer safleoedd drilio uniongyrchol. Bydd modiwlau'n cymryd tua 3-4 wythnos dan warchodaeth i gyrraedd aeddfedrwydd, ond bydd angen plannu planhigion wedi eu drilio'n uniongyrchol a phlanhigion modiwl tua'r 20<sup>fed</sup> o Fai os yw'r tywydd yn ddigon cynnes.



Gallwch bob amser ystyried cnydau amgen i ategu pwmpenni, naill ai i ymestyn y tymor neu ehangu eich darpariaeth i'ch cwsmeriaid. Gall blodau haul, drysfa indrawn neu gasglu eich yd eich hun fod yn ddeniadol iawn, er y byddai angen i chi ystyried amserlennu gofalus a dewis amrywiaeth fel bod yr india-corn yn cyddaro â chyfnodau marchnata tebygol y pwmpenni. Mae'n bosibl na fydd gweithgareddau eraill fel cloddio am datws yn cynnig enillion sylweddol ond gallant wella'r profiad i gwsmeriaid a chynyddu'r amser a dreulir ar y safle, gan gynyddu gwerthiant mewn meysydd eraill fel caffi fferm.

## Cyltifarau pwmpenni ar gyfer 2021

| Canllaw maint | Amrywiaeth      | Math        | Cyflenwr  | Amcangyfrif o'r pwysau |
|---------------|-----------------|-------------|-----------|------------------------|
| Enfawr        | Kratos          | Calan Gaeaf | Clause UK | >10kg                  |
|               | Captain Jack    | Calan Gaeaf | Sakata    | >10 kg                 |
|               | Gold Medal      | Calan Gaeaf | Tozer     | >8 kg                  |
|               | Champion        | Calan Gaeaf | Tozer     | >8 kg                  |
|               | Large Marge     | Calan Gaeaf | Sakata    | 12kg                   |
|               | Mr Wrinkles     | Calan Gaeaf | Sakata    | 12 kg                  |
|               | Early King      | Calan Gaeaf | Moles     | 12kg                   |
|               | Polar Bear      | Gwyn        | Tozer     | >8kg                   |
|               | Diablo          | Calan Gaeaf | Sakata    | 8kg                    |
|               | Earlipack       | Calan Gaeaf | Sakata    | 8kg                    |
|               | Wicked          | Calan Gaeaf | Tozer     | 8kg                    |
| Mawr          | Magic Lantern   | Calan Gaeaf | Clause    | 7kg                    |
|               | Racer           | Calan Gaeaf | Tozer     | 5-7kg                  |
|               | Gladiator       | Calan Gaeaf | Clause    | 5-6 kg                 |
|               | Mrs Wrinkles    | Calan Gaeaf | Sakata    | 7kg                    |
|               | Harvest Moon    | Calan Gaeaf | CN        | 4-5kg                  |
| Canolig       | Magician        | Calan Gaeaf | Clause    | 3-4kg                  |
|               | Gomez           | Calan Gaeaf | Clause    | 3-4 kg                 |
|               | Cargo           | Calan Gaeaf | Tozer     | 3-4kg                  |
|               | White Flat Boer | Gwyn        | Sakata    | 4kg                    |
|               | Bellatrix       | Calan Gaeaf | Enza      | 4kg                    |
|               | Mars            | Calan Gaeaf | Tozer     | 2-4 kg                 |
| Bach a mini   | Spitfire        | Mini        | Clause    | 1kg                    |
|               | Full Splendour  | Mini        | Sakata    | 2kg                    |
|               | Jack Sprat      | Mini        | Sakata    | 1-2kg                  |
| Dafadennog    | Toad            | Dafadennog  | Sakata    | 1kg                    |
|               | Goosebumps      | Dafadennog  | Tozer     | 2kg                    |
|               | Warty Gnome     | Dafadennog  | Clause    | 2kg                    |
|               | Warty Goblin    | Dafadennog  | Clause    | 2 kg                   |
|               | Knuckle head    | Dafadennog  | Moles     | 5-7kg                  |

### Ymwadiad

Gwneir pob ymdrech i sicrhau bod yr wybodaeth a'r argymhellion yn y nodiadau hyn yn gywir. Dylai'r holl gemegau diogelu cnydau gael eu defnyddio'n unol â'r argymhellion ar y label, a dylid darllen y label cyn chwistrellu. Efallai na fydd rhai o'r plaladdwyr a grybwyllir yn y nodiadau hyn yn cael eu cefnogi gan argymhellion ar labeli ar gyfer eu defnyddio ar gnydau pwmpenni, ond eu bod yn cael eu caniatáu drwy'r Estyniad o Ganiatâd ar gyfer Mân Ddefnydd (EAMU) yn y Deyrnas Unedig o dan y 'Trefniadau Hirdymor Diwygiedig ar gyfer Ymestyn Defnydd (2002)'. Yn yr achosion hyn, defnyddir y plaladdwr yn ôl risg y defnyddiwr ei hun, ac nid yw Tyfu Cymru yn derbyn atebolrwydd am unrhyw golled neu ddifrod a achosir gan ddefnydd o'r fath. Mae'r cyfeiriadau at gymeradwyaeth ar labeli ac EAMU ar gyfer defnyddio plaladdwyr ar gnydau pwmpenni yn gywir ar adeg ysgrifennu'r wybodaeth hon. Gall y rhain gael eu newid a gallai cymeradwyaeth gael ei thynnu'n ôl ar unrhyw adeg. Cyfrifoldeb y tyfwr yw gwirio cymeradwyaeth cyn defnyddio plaladdwyr. Os bydd unrhyw amheuaeth, dylai tyfwr geisio cyngor gan gynghorydd sy'n gymwys dan BASIS - mae hyn ar gael yn rhad ac am ddim i dyfwyr cymwys drwy raglen Tyfu Cymru, cysylltwch â ni i drefnu apwyntiad - mae cyngor dros yr e-bost/ffôn ar gael hefyd.