

# Tudalen Ffeithiau Tyfu Cymru: Plâu Eraill Ffrwythau Meddal

Isod mae rhai o'r plâu cyffredin sy'n cael eu canfod ar gnydau ffrwythau meddal. Os byddwch yn canfod rhai, cysylltwch ag un o gynghorwyr hyfforddedig Cynllun Safonau Agro cemegol Prydain (BASIS) i gael gwybod sut i fynd i'r afael â nhw.



I gael rhagor o wybodaeth, darllenwch ganllawiau cerddwyr cnydau'r Bwrdd Amaethyddiaeth a Garddwriaeth (AHDB) yn: <https://horticulture.ahdb.org.uk/publication-category/crop-walkers->

## Gwiddonyn Gwinwydden Du (*Black Vine weevil*)

Mae'n gallu bod yn bla niweidiol iawn i gnydau ffrwythau meddal. Yn aml, mae'n anodd dod o hyd i'r oedolion ond nid ydynt yn gwneud llawer o ddifrod. Mae'r larfâu yn byw yn ardal y gwreiddiau ac yn gallu arwain at farwolaeth planhigyn.



Gwiddonyn Gwinwydden Du - Oedolyn



Larfâu Gwiddonyn Gwinwydden Du



Enghraifft o fylchau ar ddeilen

Pla: **Gwiddonyn Gwinwydden Du**

Maint: **8-12mm**

Cynefin: **Mae oedolion yn cuddio mewn cysgodfeydd yn ystod y dydd ac yn actif yn y cnwd yn ystod y nos. Mae'r larfâu yn ardal y gwreiddiau.**

Cyfnod difrodi: **Diwedd yr haf tan y gaeaf ar gyfer larfâu.**

Symptomau o ddifrod: **Bylchau ar ddail gan oedolion, mae larfâu yn achosi twf gwan, yn arafu twf ac yn lladd planhigion.**

- Mae pob Gwiddonyn Gwinwydden yn fenyw ac maent yn gallu dodwy rhwng 200 a 400 o wyau mewn tymor.
- Y dull rheoli gorau yw defnyddio rhywogaethau Entomopathenogig o nematodau megis *Steinernema kraussei*, *Heterorhabditis megidis* a *Heterorhabditis bacteriophora* sy'n cael eu targedu at larfâu yn ardal y gwreiddiau.
- Gallant gael eu trosglwyddo ar draws blanhigfa ar gratiau ac ar ddillad ac esgidiau pobl. Mae hyn yn arwain at y pla'n cyrraedd cnydau a oedd yn lân.

## Gwiddonyn y Blodyn Mefus (*Strawberry Blossom Weevil*)

Mae gwiddonyn y Blodyn Mefus yn bla sy'n ymddangos ar fefus. Hefyd, mae'n bla cynyddol ar ffrwyth mafon mewn rhai ardaloedd. Mae'r rhan fwyaf o gnydau'n gallu gwrthsefyll niferoedd bychain o widdon ond byddant yn cael trafferth gyda niferoedd mawr yn gynnar yn y tymor.



Gwiddonyn oedolyn ar flodyn.



Ffrwythau crebachlyd sydd wedi'u torri'n rhannol.

Pla: **Gwiddonyn Blodyn Mefus**

Maint: **2-4mm**

Cynefin: **O amgylch y blodau.**

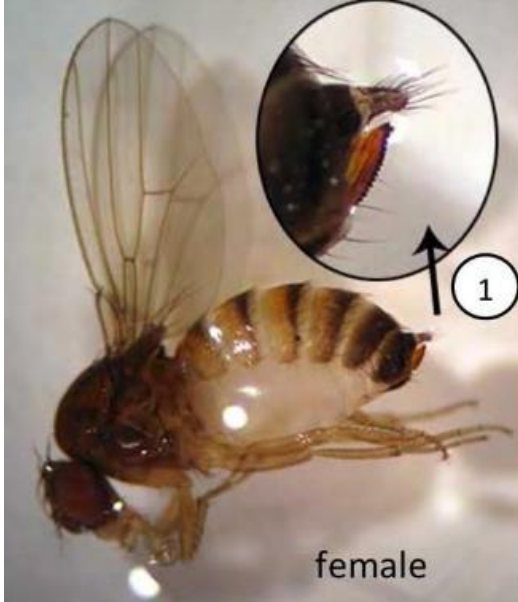
Cyfnod difrodi: **Canol mis Mai hyd at ddiwedd yr haf**

Symptomau o ddifrod: **Pennau'r blodau wedi gwywo/ crebachu'n rhannol.**

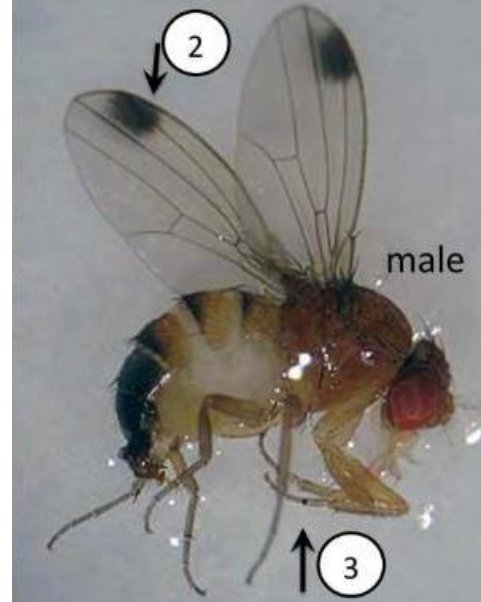
- Ar ôl dodwy wy mewn egin blodyn sydd heb agor, bydd y fenyw'n torri'r coesyn yn rhannol gan atal datblygiad y blodau a rhoi ffynhonnell bwyd i'r larfâu.
- Mae trapiau agregau fferomonau'n bodoli i helpu i fonitro'r cnwd. Mae'n well arsylwi'r planhigion yn agos at ymylon caeau/gwrychoedd lle bydd yr oedolion yn treulio'r gaeaf. Hefyd, mae'n bwysig gwneud yn siŵr bod y staff wedi'u hyfforddi i adnabod eu bod yn bresennol.
- Mae'n well defnyddio'r dulliau cemegol sydd ar gael yn gynnar cyn i'r rhan fwyaf o egin y blodau agor.

## Pryf Ffrwythau Smotiog ag Adenydd (*Spotted Wing Drosophila*)

Gall y pla yma fod yn niweidiol iawn i gnydau ffrwythau meddal. Mae'r benywod yn gwneud twll mewn ffrwythau ffres i ddodwy wyau ynddynt. Yna mae'r wyau yn dodwy ac yn troi'n larfâu, sy'n datblygu y tu mewn i'r ffrwythau. Mae'r rhain yn ddifwynwyr ac yn gallu achosi i'r ffrwyth gwmpo.



Benyw gydag wyddodydd siâp llif (1)



Gwryw gyda smotyn du amlwg (2) a chribau ar y coesau (3)



Larfâu'n ymddangos o ffrwyth mafon.



Enghraifft o ffrwyth wedi cwmpo oherwydd bod pla wedi'i fwyta.

Pla: **Pryf Ffrwythau smotiog sydd ag adenydd**

Maint: **2-4mm (hyd)**

Cynefin: **Cnydau a chynhalwyr gwyllt (ee mwyar duon a mwyar duon gwyllt.)**

Cyfnod difrodi: **Risg canolig o fis Mehefin hyd at fis Tachwedd**

Symptomau o ddifrod: **Ffrwythau llwydaidd, ffrwythau wedi pydru, a ffrwythau â thyllau.**

- Mae'r pla yma'n debyg i bryfed ffrwythau eraill, mae gan y gwrywod smotyn amlwg ar bob aden ac mae gan y benywod organ dodwy wyau siâp llif (wyddodydd).
- Mae'n gallu bod yn anodd rheoli'r rhain. Gall hylendid da mewn cnydau a thrapiau eu gwarchod ychydig ond mae defnyddio pryfleiddiaid yn ofalus yn rhoi mwy o reolaeth.
- Mae amseriad defnyddio'r pryfleiddiaid yn bwysig iawn. Mae'r larfâu a'r wyau'n cael eu gwarchod y tu mewn i'r ffrwyth. Gall defnyddio trapiau pan fydd y tymheredd yn uwch na 10°C helpu gydag amser y chwistrelliadau pan fydd oedolion yn bresennol.
- Dewiswch eich ffrwythau pan fyddant wedi tyfu'n llawn. Peidiwch â gadael i ffrwythau hen neu rai sydd wedi'u difrodi aros yn y cnwd neu o'i gwmpas gan y byddant yn denu Pryfed Ffrwythau Smotiog.