

## Taflen Ffeithiau Tyfu Cymru: Plâu sy'n sugno ar ffrwythau meddal



Isod mae rhai o'r plâu cyffredin sy'n cael eu canfod ar gnydau ffrwythau meddal. Os byddwch yn canfod rhai, cysylltwch ag un o gynghorwyr hyfforddedig y Cynllun Safonau Agro cemegol Prydain (BASIS) ynghylch sut i fynd i'r afael â nhw.

### Plâu sy'n sugno ar ffrwythau meddal.

Y plâu sy'n sugno yw'r rhieni sy'n brathu gan ddefnyddio rhannau arbennig o'u cegau i fwyta noddion a chelloedd planhigion. Yn aml, mae'r plâu hyn yn gysylltiedig â dail sy'n cyrlio, ffrwythau ystumedig a gwyw mewn planhigion.

#### Gwiddonyn Corryn Brych (*Two spotted spider mite*)

Mae Gwiddon Corryn Brych yn bla bach iawn ac maen bwyta amrywiaeth eang o gnydau. Mae'n achosi difrod drwy sugno'r cynnwys o gelloedd planhigion gan adael smotiau llwydaidd. Mae plâu yn waeth mewn tywydd poeth a sych.



Enghraifft o Widdonyn Corryn Brych ar ddail mefus.

Pla: **Gwiddonyn Corryn Bach**

Maint: **0.4mm**

Cynefin: **O dan y dail**

Cyfnod y prif weithgarwch: **mis Mawrth hyd at fis Medi**

Symptomau o ddifrod: **Smotiau llwydaidd neu felyn ar arwyneb uchaf deilen. Mae plâu drwg yn achosi gweoedd.**

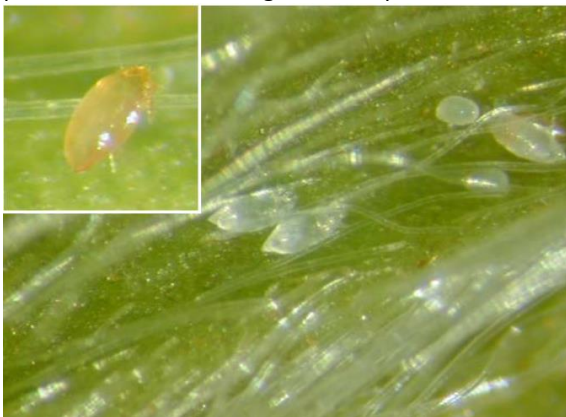


Enghraifft o ddifrod a gwe y mae Gwiddon Corryn Bach yn ei achosi.

- Mae pob benyw yn gallu dodwy rhwng 50 a 100 wy.
- Hyd oes ar 25°C yw 9 diwrnod.
- Ar ôl mis Medi mae'r gwiddon yn gorffwys (datblygiad mewn daliant) oherwydd bod y diwrnodau'n fyrrach a'r tymheredd yn gostwng. Yn ystod y cyfnod gorffwys maent yn troi'n goch llachar.
- Nid ydynt yn bwyta nac yn dodwy wyau yn ystod y cyfnod gorffwys ac oherwydd hynny nid yw'r gwiddonladdwyr yn gallu effeithio arnynt.
- Mae benywod yn treulio'r gaeaf mewn gwastraff planhigion o amgylch gwaelod y planhigion.

#### Gwiddonyn Tarsonemid Mefus (*Strawberry Tarsonemid mite*)

Mae gwiddon tarsonemid yn blâu bychain sy'n cropian o un planhigyn i un arall. Gall y plâu gyrraedd fferm drwy stoc sy'n llawn plâu. Mae'n anodd cael gwared â'r pla. Mae mesurau ataliol fel biorheoli yn arwain at ganlyniadau mwy llwyddiannus.



Gwiddonyn a wyau Tarsonemid. (©NIAB EMR)

Pla: **Gwiddonyn Tarsonemid**

Maint: **0.2-0.25mm**

Cynefin: **Petiolau dail ar hyd y brif wythien.**

Cyfnod y prif weithgarwch: **Dechrau'r Gwanwyn hyd at y Gaeaf.**

Symptomau o ddifrod: **Troelliadau, cyrlau ac arafu twf newydd, ffrwythau sych a brown.**



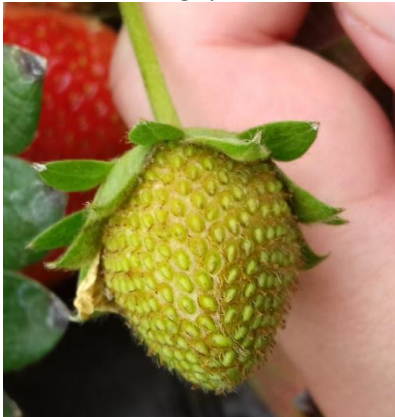
Enghraifft o ddifrod ar ffrwyth mefus (©NIAB EMR)

- Mae gan y pla yma gylch bywyd cyflym iawn dan warchodaeth a gall gerdded ar hyd y cnwd ac offer ei ledaenu.
- Pan fydd y planhigion yn llawn o bla, mae'r sypiau'n cael eu hystumio'n ddrwg, gan gollu cynnyrch yn syth ac yn y blynnydoedd dilynol.
- Bydd y benywod yn treulio'r gaeaf yn ddwfn yn y corun. Mae'r wyau (hyd at 50 pob benyw) yn cael eu dodwy ar hyd y brif wythien pan fydd tymheredd y gwanwyn yn cynyddu.

- Gall gwiddon tarsonemid gael eu lledaenu gan drychfilod eraill sydd ag adenydd megis y pryf gwyn.

## Thrips spp.

Mae gan y trychfil thrips gorff bach a main. Byddant yn bresennol yn y rhan fwyaf o gnydau pan fydd tymheredd yn cynyddu. Mae thrips sydd wedi tyfu'n llawn yn bwyta paill ac mae halogiad a dodwy wyau mewn meinweoedd yn achosi difrod i gnydau. Gall lliw'r corff amrywio o frown tywyll i felyn golau.



Enghraifft o ddifrod ar ffrwyth gan thrips.

Pla: **Thrips spp.**

Maint: **1-2mm.**

Cynefin: **O gwmpas pennau blodau.**

Cyfnod y prif weithgarwch: **Mis Mawrth hyd at fis Medi.**

Symptomau o ddifrod: **Lliw efydd ar y ffrwythau, lliw brown ar y petalau a smotiau gwyn ar y dail.**



Thrips yn cuddio y tu ôl i'r calyxs.

- Mae thrips benywod yn dodwy wyau ym meinweoedd planhigion i osgoi difrod amgylcheddol.
- Mae rhai rhywogaethau fel thrips blodau'r gorllewin yn gwrthsefyll pryfleiddiaid cemegol.
- Mae thrips yn cael eu denu at flodau ac felly maent yn gallu datblygu'n dda ar chwyn a theithio at gnydau cyfagos. Mae rheoli chwyn yn helpu i reoli datblygiad cynnar.
- Gall arferion bwyta'r thrips achosi dail ystumedig, arafu twf a throsglwyddo firsau.

## Pryf Glas spp. (Aphid spp.)

Mae llawer o rywogaethau o bryfed gleision yn bresennol mewn cnydau ffrwythau meddal. Mae pob un ohonynt yn achosi difrod i blanhigion drwy sugno'r moddion gan eu bod yn gallu eu hysgarthu fel melwlith ac achosi i lwydni du ddatblygu.



Lle cuddio nodweddiadol pryfed gleision

Pla: Pryf Glas **Spp.**

Maint: **1-6mm**

Cynefin: **Mae'n well ganddynt fyw o dan y dail, y tu ôl i galycsau.**

Cyfnod difrodi: **Dechrau'r haf hyd at ddiwedd yr hydref.**

Symptomau o ddifrod: **Troelliadau mewn planhigion, arafu eu twf neu lwydni du sy'n datblygu ar ddail ger melwlith agored.**



Enghraifft o bryfed gleision sydd ag adenydd

- Mae'r rhan fwyaf o rywogaethau'n fector ar gyfer lledaenu firsau drwy'r cnwd.
- Gallai morgrug fod yn gysylltiedig â'r pryfed gleision sy'n bwyta'r melwlith (nodd) y maent yn ei gynhyrchu.
- Mae'r rhan fwyaf o rywogaethau o bryfed gleision yn bridio'n ddi-ryw er mwyn datblygu a lledaenu poblogaeth yn gyflym iawn. Pan fydd eu planhigion cynhaliol presennol yn rhy fach ar gyfer y boblogaeth bydd rhai ag adenydd yn datblygu ac yn lledaenu dros y cnwd.

- Mae lladdwr pryfed gleision yn ddull rheoli da ar gyfer gwanwyn y flwyddyn ganlynol.

I gael rhagor o wybodaeth, darllenwch ganllawiau cerddwyr cnydau'r Bwrdd Amaethyddiaeth a Garddwriaeth (AHDB) yn: <https://horticulture.ahdb.org.uk/publication-category/crop-walkers-guides?page=2>